



+3

VIVA
MADE

+3 CONCRETE

Una collezione molto particolare che interpreta il cemento come arredo urbano. L'effetto, reso ancora più realistico e suggestivo dal formato **100x100**, è quello di un cemento versato su pavimenti irregolari e successivamente spatolato per dare vita a grafiche casuali e irregolari ma al contempo armoniose.



A very unusual collection which interprets concrete as used in street furnishing. The effect, made even more realistic and striking by the 100x100 size, is that of a concrete poured onto an uneven paving and then brushed to create random, uneven yet tasteful patterns.



Une collection très particulière qui transforme le béton en mobilier urbain. L'effet, encore plus réaliste et plus beau grâce au format 100x100, est celui d'un béton coulé sur des sols irréguliers, puis spatulé pour donner corps, au hasard, à des textures graphiques à la fois hétéroclites et harmonieuses.



Die außergewöhnliche Kollektion interpretiert Beton als Element urbaner Außengestaltung. Die realistische, ausdrucksstarke Optik, die im Format 100x100 eine nochmalige Betonung erfährt, ahmt einen auf unebene Untergründe gegossenen Beton nach. Seine nach dem Zufallsprinzip verlaufenden, unregelmäßigen Spachtelstrukturen fügen sich zu einem harmonischen Gesamtbild.



Una colección muy especial que interpreta el cemento como decoración urbana. El efecto, aún más realista y sugestivo gracias al formato de 100 x 100, es el de un cemento vertido sobre pavimentos irregulares y después espatulado para configurar trazos aleatorios e irregulares pero al mismo tiempo armoniosos.



Мотивы данной коллекции напоминают разлитый по полу цемент в обработке шпателем, что передает ощущение естественной неоднородности и, в то же время, природной гармоничности. Большой формат 100x100 мм делает её еще более правдоподобной.



Antracite Nat. Rett. 60x120 - 23^{5/8}"x47^{1/4}"



Mosaico Tortora Nat. 30x30 - 11^{13/16}"x11^{13/16}"

Bianco Nat. Rett. 60x120 - 23^{5/8}"x47^{1/4}"



Mosaico Tortora Nat. 30x30 - 11^{13/16"}x11^{13/16"}



Bianco Lapp. Rett.
100x100 - 39^{3/8}"x39^{3/8}"



Sabbia Nat. Rett. 60x60 - 23⁵/₈" x 23⁵/₈"

Sabbia Nat. Rett. 30x60 - 11¹³/₁₆" x 23⁵/₈"



Sabbia Lapp. Rett. 80x80 - 31^{1/2}"x31^{1/2}"



Sabbia Nat. Rett. 60x120 - 23^{5/8}"x47^{1/4}" ▶



Antracite Nat. Rett. 80x80 - 31¹/₂"x31¹/₂"



Tortora Nat. Rett.
80x80 - 31¹/₂" x 31¹/₂"



Tortora Nat. Rett. 60x120 - 23^{5/8}"x47^{1/4}"

Grigio Nat. Rett.
80x80 - 31¹/₂" x 31¹/₂"





Grigio Nat. Rett. 100x100 - 39^{3/8}"x39^{3/8}"



Grigio Nat. Rett. 60x60 - 23^{5/8}"x23^{5/8}"

Grigio Nat. Rett. 60x120 - 23^{5/8}"x47^{1/4}"

+3
20MM

ESTETICA E PRESTAZIONI

+3 20mm assicura l'equilibrio ideale tra ricercatezza estetica e prestazioni tecniche elevate nelle più svariate ambientazioni esterne. Alla possibilità di realizzare percorsi, camminamenti e altre soluzioni progettuali outdoor in piena armonia con l'ambiente circostante e in assoluta continuità con gli spazi interni, si aggiunge la garanzia di impiego di un materiale eccezionalmente resistente ai carichi e a tutti i tipi di agenti atmosferici. Facile da posare a secco su erba, sabbia e ghiaia, **+3 20mm** può essere incollato anche su massetto, permettendo di realizzare pavimentazioni carrabili o altre soluzioni nell'ambito di spazi commerciali e pubblici soggetti a elevato traffico e si presta alla perfezione alla realizzazione di pavimenti sopraelevati. **+3 20mm** è la soluzione ideale per progettare con stile, senza rinunciare alle esigenze tecniche richieste dall'architettura contemporanea.

HIGH-PERFORMING GOOD LOOKS

+3 20mm delivers the ideal combination of exquisite appearance and outstanding technical performances in the most widely varying outdoor locations. Paths, pavements and other outdoor solutions that merge perfectly into the surrounding environment and seamlessly continue indoor design schemes can be created with a material offering exceptional resistance to loads, weather and other atmospheric factors. Easily installed dry on grass, sand and gravel, **+3 20mm** can also be glued to concrete screeds for vehicle-resistant pavings, or for other projects in commercial or public contexts with heavy traffic, and is perfect for raised floors. **+3 20mm** enables stylish design solutions while meeting all the technical demands of contemporary architecture.



Grigio Nat. Rett. 60x60 - 23^{5/8}"x23^{5/8}" 20MM

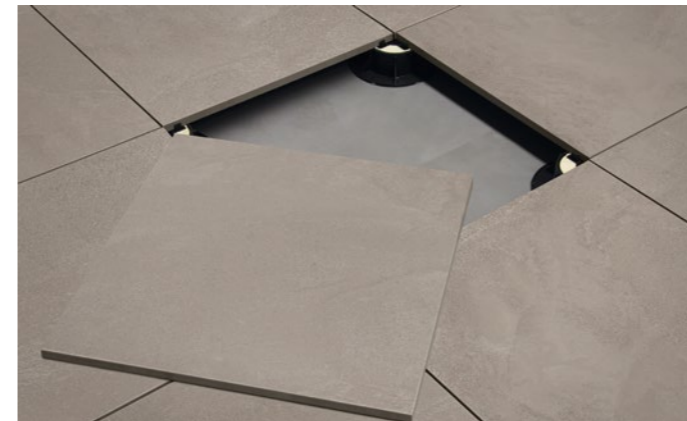
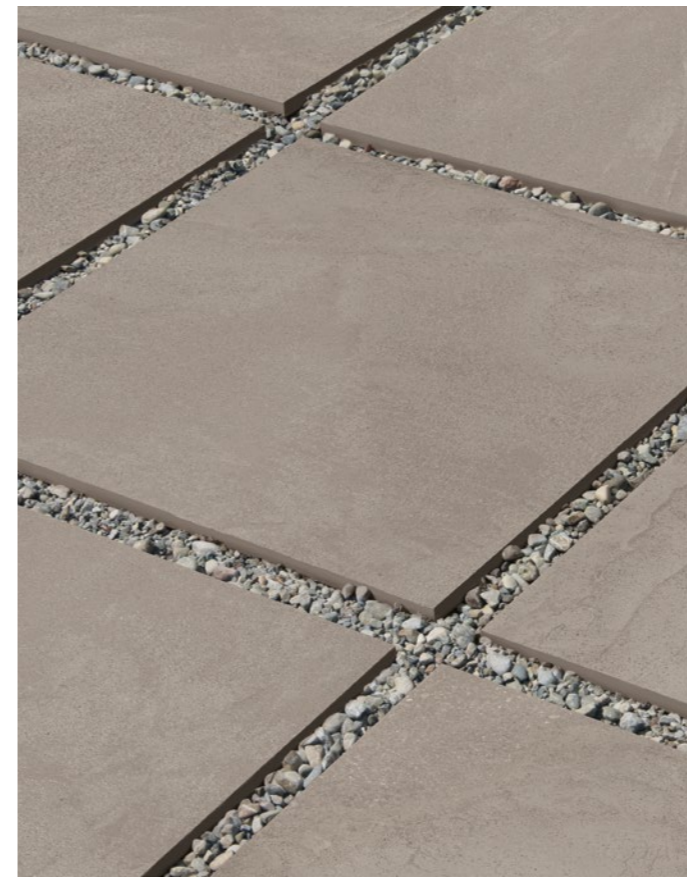


ESTHÉTIQUE ET PERFORMANCE

+3 20mm instaure l'équilibre idéal entre raffinement esthétique et haute performance technique dans les contextes les plus disparates. Il est ainsi possible de réaliser des parcours, des cheminements et d'autres projets extérieurs en totale harmonie avec le milieu environnant et en continuité visuelle avec l'intérieur. De plus, la matière assure une résistance exceptionnelle aux charges et à tous les agents atmosphériques. Facile à poser à sec sur gazon, sur sable et sur gravier, **+3 20mm** se colle aussi sur chape pour composer des sols carrossables ou d'autres solutions dans les espaces commerciaux et publics exposés à trafic intense. Le produit convient également parfaitement à la mise en place de planchers surélevés. **+3 20mm** est le nec plus ultra pour donner corps à des projets de classe, tout en remplissant les critères techniques de l'architecture contemporaine.

ÄSTHETIK UND LEISTUNGEN

+3 20mm gewährleistet den perfekten Einklang zwischen ausgefeilter Ästhetik und hohen technischen Leistungen in verschiedensten Außenräumen. Die Möglichkeit zu Gestaltungslösungen für den Außenbereich wie etwa Fahr- und Gehwege, die sich harmonisch in die Umgebung einfügen und eine nahtlose optische Einheit mit den Innenräumen bilden, ist mit der Garantie eines außergewöhnlich belastungsfähigen und witterungsbeständigen Materials verbunden. Leicht verlegbar im Gras-, Sand- oder Kiesbett, kann **+3 20mm** auch auf Estrich verklebt werden. Die Kollektion eignet sich nicht nur für Bodenbeläge oder andere Lösungen in stark frequentierten gewerblichen und öffentlichen Bereichen, sondern ist auch zur Erstellen von Doppelböden perfekt. **+3 20mm** ist die ideale Lösung für eine stilichere Gestaltung und erfüllt die technischen Anforderungen der modernen Architektur.



ЭФФЕКТНАЯ ЭСТЕТИКА И ВЫСОКИЕ ХАРАКТЕРИСТИКИ

+3 20mm гарантирует достижение идеального равновесия между эстетической изысканностью и высокими техническими характеристиками в самых разнообразных наружных оформлениях. К возможности создания дорожек, тротуаров и других проектных решений для наружных пространств в полной гармонии с окружающей средой и с полной взаимопреимственностью с внутренними пространствами добавляется гарантия использования материала, который чрезвычайно устойчив к нагрузкам и всем типам атмосферного воздействия. Материал **+3 20mm** легко укладывается всухую на траву, песок и щебень, а также его можно наклеивать на бетонную стяжку, что позволяет изготавливать полы, пригодные для движения транспортных средств, или же другие решения на торговых и общественных объектах с высокой интенсивностью движения, а кроме того, он может великолепно использоваться для изготовления фальшполов. **+3 20mm** - это наилучшее решение для проектирования с хорошим стилем, не отказываясь от технических необходимостей, которые востребованы современной архитектурой.



ESTÉTICA Y PRESTACIONES

+3 20mm asegura el equilibrio ideal entre refinamiento estético y prestaciones técnicas elevadas en las más diversas ambientaciones exteriores. A la posibilidad de realizar carriles, caminos y otras soluciones proyectivas exteriores en plena armonía con el entorno y dando continuidad a los espacios interiores, se suma la garantía de uso de un material excepcionalmente resistente a las cargas y a toda clase de agentes atmosféricos. Fácil de colocar en seco sobre hierba, arena y grava, **+3 20mm** también se puede encolar sobre la capa de relleno, permitiendo disponer pavimentaciones transitables u otras soluciones en el ámbito de espacios comerciales y públicos sometidos a un tráfico intenso y se presta a la perfección a la realización de pavimentos sobreelevados. **+3 20mm** es la solución ideal para proyectar con estilo, sin renunciar a las exigencias técnicas requeridas por la arquitectura contemporánea.



BIANCO +3

colours / sizes - couleurs / formats - farben / formate - colores / tamaños - цвета / форматы

colori/formati



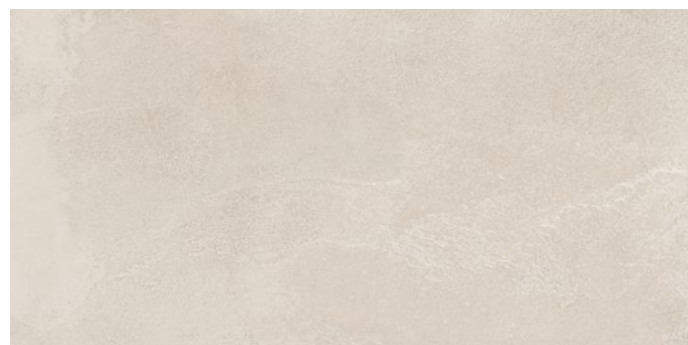
100x100 - 39^{3/8}"x39^{3/8}"
E36K Bianco Nat. Rett.
E3DJ Bianco Lapp. Rett.

● T45
● T74



80x80 - 31^{1/2}"x31^{1/2}"
E36X Bianco Nat. Rett.
E3E0 Bianco Lapp. Rett.

● T25
● T39



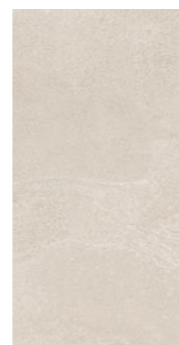
60x120 - 23^{5/8}"x47^{1/4}"
E7R5 Bianco Nat. Rett.
E7T1 Bianco Lapp. Rett.

● T31
● T49



60x60 - 23^{5/8}"x23^{5/8}"
E36T Bianco Nat. Rett.
E3J2 Bianco Lapp. Rett.

● T17
● T26



30x60 - 11^{3/16}"x23^{5/8}"
E3JE Bianco
Nat. Rett.

● T14

SABBIA +3

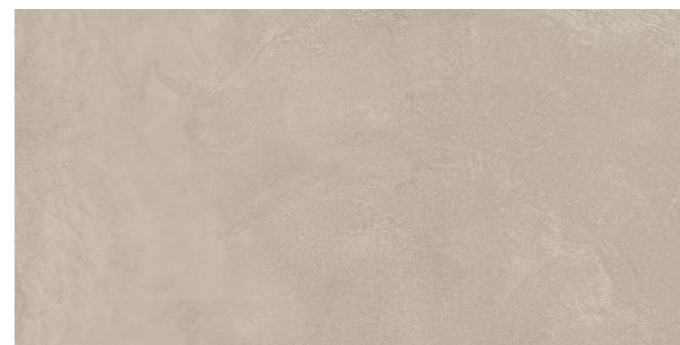
colours / sizes - couleurs / formats - farben / formate - colores / tamaños - цвета / форматы

colori/formati



80x80 - 31^{1/2}"x31^{1/2}"
E36Y Sabbia Nat. Rett.
E3E1 Sabbia Lapp. Rett.

● T25
● T39



60x120 - 23^{5/8}"x47^{1/4}"
E7R6 Sabbia Nat. Rett.
E7T2 Sabbia Lapp. Rett.

● T31
● T49



60x60 - 23^{5/8}"x23^{5/8}"
E36U Sabbia Nat. Rett.
E3J4 Sabbia Lapp. Rett.

● T17
● T26



30x60 - 11^{3/16}"x23^{5/8}"
E3JG Sabbia
Nat. Rett.

● T14

Si consiglia la posa con fuga 2 mm. - Laying with a 2 mm-joint is recommended. - Pose recommandée avec joints de 2 mm.
Es wird eine Fugenbreite von 2 mm empfohlen. - Se recomienda la colocación con juntas de 2 mm. - Рекоменгується укладка с швом 2 мм.

Verificare l'abbinamento dei toni tra i formati differenti. - Check the colour matching between different sizes.
Vérifier l'assortiment des tonalités entre les différents formats. - Die Kombination der Farbtöne unter den verschiedenen Formaten prüfen.
Comprobar la combinación de los tonos entre los distintos formatos. - Проверьте сочетание тонов у разных форматов.

Si consiglia la posa con fuga 2 mm. - Laying with a 2 mm-joint is recommended. - Pose recommandée avec joints de 2 mm.
Es wird eine Fugenbreite von 2 mm empfohlen. - Se recomienda la colocación con juntas de 2 mm. - Рекоменгується укладка с швом 2 мм.

Verificare l'abbinamento dei toni tra i formati differenti. - Check the colour matching between different sizes.
Vérifier l'assortiment des tonalités entre les différents formats. - Die Kombination der Farbtöne unter den verschiedenen Formaten prüfen.
Comprobar la combinación de los tonos entre los distintos formatos. - Проверьте сочетание тонов у разных форматов.

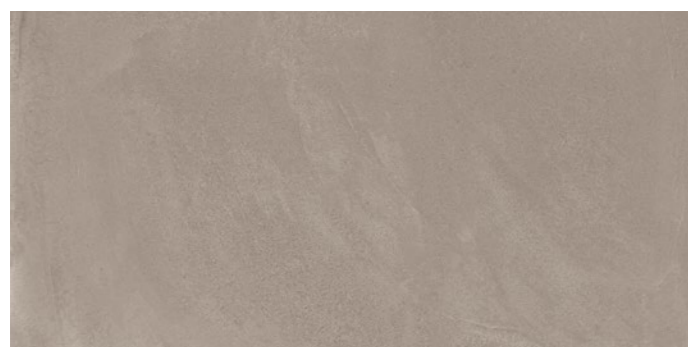
TORTORA +3

colours / sizes - couleurs / formats - farben / formate - colores / tamaños - цвета / форматы

colori/formati



80x80 - 31¹/₂"x31¹/₂"
E36Z Tortora Nat. Rett. ● T25
E3E2 Tortora Lapp. Rett. ● T39



60x120 - 23⁵/₈"x47¹/₄"
E7R7 Tortora Nat. Rett. ● T31
E7T3 Tortora Lapp. Rett. ● T49



60x60 - 23⁵/₈"x23⁵/₈"
E36V Tortora Nat. Rett. ● T17
E3J6 Tortora Lapp. Rett. ● T26



30x60 - 11³/₁₆"x23⁵/₈"
E3JJ Tortora Nat. Rett. ● T14

20MM



60x60 - 23⁵/₈"x23⁵/₈"
E482 Tortora Nat. Rett. ● T34

Si consiglia la posa con fuga 2 mm. - Laying with a 2 mm-joint is recommended.
 Pose recommandée avec joints de 2 mm. - Es wird eine Fugenbreite von 2 mm empfohlen.
 Se recomienda la colocación con juntas de 2 mm. - Рекомендуется укладка с швом 2 мм.

Verificare l'abbinamento dei toni tra i formati differenti. - Check the colour matching between different sizes.
 Vérifier l'assortiment des tonalités entre les différents formats. - Die Kombination der Farbtöne unter den verschiedenen Formaten prüfen. - Comprobar la combinación de los tonos entre los distintos formatos.
 Проверьте сочетание тонов у разных форматов.

GRIGIO +3

colours / sizes - couleurs / formats - farben / formate - colores / tamaños - цвета / форматы

colori/formati



100x100 - 39³/₈"x39³/₈"
E36N Grigio Nat. Rett. ● T45
E3DM Grigio Lapp. Rett. ● T74



80x80 - 31¹/₂"x31¹/₂"
E370 Grigio Nat. Rett. ● T25
E3E3 Grigio Lapp. Rett. ● T39



60x120 - 23⁵/₈"x47¹/₄"
E7R8 Grigio Nat. Rett. ● T31
E7T4 Grigio Lapp. Rett. ● T49



60x60 - 23⁵/₈"x23⁵/₈"
E36W Grigio Nat. Rett. ● T17
E3J8 Grigio Lapp. Rett. ● T26



30x60 - 11³/₁₆"x23⁵/₈"
E3JL Grigio Nat. Rett. ● T14

20MM



60x60 - 23⁵/₈"x23⁵/₈"
E483 Grigio Nat. Rett. ● T34

Si consiglia la posa con fuga 2 mm. - Laying with a 2 mm-joint is recommended.
 Pose recommandée avec joints de 2 mm. - Es wird eine Fugenbreite von 2 mm empfohlen.
 Se recomienda la colocación con juntas de 2 mm. - Рекомендуется укладка с швом 2 мм.

Verificare l'abbinamento dei toni tra i formati differenti. - Check the colour matching between different sizes.
 Vérifier l'assortiment des tonalités entre les différents formats. - Die Kombination der Farbtöne unter den verschiedenen Formaten prüfen. - Comprobar la combinación de los tonos entre los distintos formatos.
 Проверьте сочетание тонов у разных форматов.

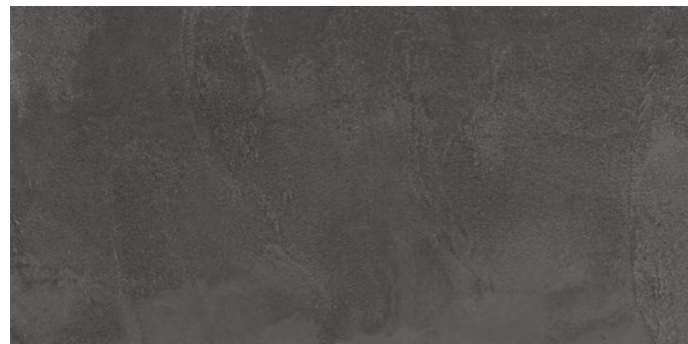
ANTRACITE +3

colours / sizes - couleurs / formats - farben / formate - colores / tamaños - цвета / форматы

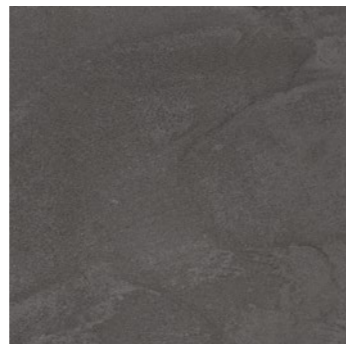
colori/formati



80x80 - 31^{1/2}"x31^{1/2}"
E436 Antracite Nat. Rett. ● T25
E435 Antracite Lapp. Rett. ● T39



60x120 - 23^{5/8}"x47^{1/4}"
E7W7 Antracite Nat. Rett. ● T31
E7W6 Antracite Lapp. Rett. ● T49



60x60 - 23^{5/8}"x23^{5/8}"
E430 Antracite Nat. Rett. ● T17
E42Z Antracite Lapp. Rett. ● T26



30x60 - 11^{3/16}"x23^{5/8}"
E434 Antracite Nat. Rett. ● T14

Si consiglia la posa con fuga 2 mm. - Laying with a 2 mm-joint is recommended. - Pose recommandée avec joints de 2 mm.
 Es wird eine Fugenbreite von 2 mm empfohlen. - Se recomienda la colocación con juntas de 2 mm. - Рекоменгується укладка с швом 2 мм.

Verificare l'abbinamento dei toni tra i formati differenti. - Check the colour matching between different sizes.
 Vérifier l'assortiment des tonalités entre les différents formats. - Die Kombination der Farbtöne unter den verschiedenen Formaten prüfen.
 Comprobar la combinación de los tonos entre los distintos formatos. - Проверьте сочетание тонов у разных форматов.

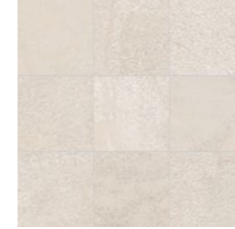
+3

decors - decors - dekore - decorados - декоры

decori

MOSAICO 10X10*

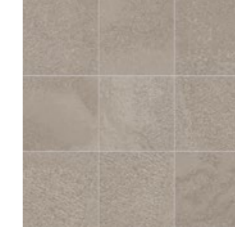
Tessera - Chip 9,8x9,8 - 3^{7/8}"x3^{7/8}"



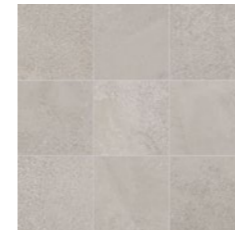
30x30 - 11^{3/16}"x11^{3/16}"
E3AZ Bianco Nat. ● A78



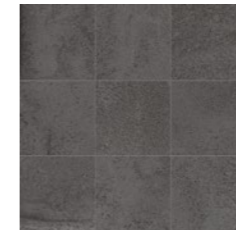
30x30 - 11^{3/16}"x11^{3/16}"
E3C0 Sabbia Nat. ● A78



30x30 - 11^{3/16}"x11^{3/16}"
E3C1 Tortora Nat. ● A78



30x30 - 11^{3/16}"x11^{3/16}"
E3C2 Grigio Nat. ● A78



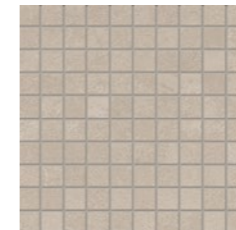
30x30 - 11^{3/16}"x11^{3/16}"
E42V Antrac. Nat. ● A78

MOSAICO*

Tessera - Chip 2,8x2,8 - 1^{1/8}"x1^{1/8}"



30x30 - 11^{3/16}"x11^{3/16}"
E3AV Bianco Nat. ● A96



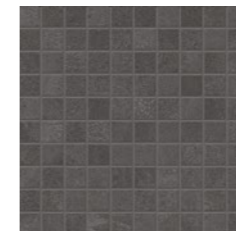
30x30 - 11^{3/16}"x11^{3/16}"
E3AW Sabbia Nat. ● A96



30x30 - 11^{3/16}"x11^{3/16}"
E3AX Tortora Nat. ● A96



30x30 - 11^{3/16}"x11^{3/16}"
E3AY Grigio Nat. ● A96


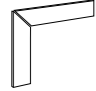
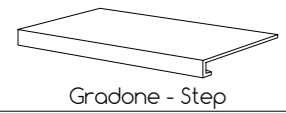


30x30 - 11^{3/16}"x11^{3/16}"
E42U Antrac. Nat. ● A96

* Su rete in fibra - On fibre mesh backing - Sur filet en fibre de verre - Auf Glasfasernetz - Sobre malla de fibra - На волоконной сетке

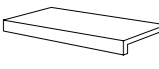


+3 pezzi speciali

trims - pieces speciales - formteile - piezas especiales - специальные изделия

	Dimensione Size	Bianco	Sabbia	Tortora	Grigio	Antracite	Fascia di prezzo Price band
	Nat. Rett. 7x60 - 2 ³ / ₄ "x23 ⁵ / ₈ " Pcs. Box. 15 - LM x Box 9,00	E3C3	E3C4	E3C5	E3C6	E438	● A11
	Nat. Rett. 4,6x80 - 1 ¹³ / ₁₆ "x31 ¹ / ₂ " Pcs. Box. 12 - LM x Box 9,60	E3T6	E3T7	E3T8	E3T9	E42R	● A16
	Nat. Rett. 7x60x60 2 ³ / ₄ "x23 ⁵ / ₈ "x23 ⁵ / ₈ " Pcs. Box 2 - LM x Box 1,20	-	EC6S	EC6T	EC6U	-	● A33
	Nat. Rett. 7x60x60 2 ³ / ₄ "x23 ⁵ / ₈ "x23 ⁵ / ₈ " Pcs. Box 2 - LM x Box 1,20	DX -	DX EC6V	DX EC6X	DX EC6Z	DX -	● A33
Nat. Rett. 7x60x60 2 ³ / ₄ "x23 ⁵ / ₈ "x23 ⁵ / ₈ " Pcs. Box 2 - LM x Box 1,20	SX -	SX EC6W	SX EC6Y	SX EC70	SX -		
	Nat. Rett. 33x120x3,2x3,2 1 ² / ₁₅ "x4 ⁷ / ₄ "x1 ¹ / ₄ "x1 ¹ / ₄ " Pcs. Box 2 - LM x Box 2,40	E9LG	E9LH	E9LJ	E9LK	EAPF	● A98
	Nat. Rett. 33x120x3,2x3,2 1 ² / ₁₅ "x4 ⁷ / ₄ "x1 ¹ / ₄ "x1 ¹ / ₄ " Pcs. Box 1 - LM x Box 1,20	DX E9L2	DX E9L4	DX E9L6	DX E9L8	DX EAPD	● A104
Nat. Rett. 33x120x3,2x3,2 1 ² / ₁₅ "x4 ⁷ / ₄ "x1 ¹ / ₄ "x1 ¹ / ₄ " Pcs. Box 1 - LM x Box 1,20	SX E9L3	SX E9L5	SX E9L7	SX E9L9	SX EAPE		

+3 20MM pezzi speciali

trims - pieces speciales - formteile - piezas especiales - специальные изделия

	Dimensione Size	Tortora	Grigio	Fascia di prezzo Price band	
	Nat. Rett. 33x60x5 1 ² / ₁₅ "x23 ⁵ / ₈ "x1 ¹ / ₁₆ " Pcs. Box. 2 - LM x Box 1,20	EC77	EC7A	● A68	
	Nat. Rett. 33x60x5 1 ² / ₁₅ "x23 ⁵ / ₈ "x1 ¹ / ₁₆ " Pcs. Box. 2 - LM x Box 1,20	DX EC78	SX EC79	DX EC7C	SX EC7D
	Nat. Rett. 33x60x2,5 1 ² / ₁₅ "x23 ⁵ / ₈ "x1 ¹ / ₁₆ " Pcs. Box. 2 - LM x Box 1,20	EC7H	EC7L	● A72	
	Nat. Rett. 33x60x2,5 1 ² / ₁₅ "x23 ⁵ / ₈ "x1 ¹ / ₁₆ " Pcs. Box. 2 - LM x Box 1,20	DX EC7J	SX EC7K	DX EC7M	SX EC7N
	Nat. Rett. 33x60 - 1 ² / ₁₅ "x23 ⁵ / ₈ " Pcs. Box. 2 - LM x Box 1,20	EC7Q	EC7R	● A66	
	Nat. Rett. 16,5x60 - 6 ¹ / ₂ "x23 ⁵ / ₈ " Pcs. Box. 2 - LM x Box 1,20	EC72	EC73	● A29	

+3

Dry - Pressed Ceramic Tiles ISO 13006 Annex G - UNI EN 14411 Annex G - Bla UGL



CARATTERISTICHE TECNICHE



Technical Features - Caracteristiques Techniques - Technische Eigenschaften
Technische Eigenschaften - Caracteristicas Tecnicas - Технические Характеристики

NORMA

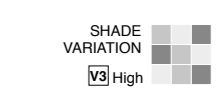
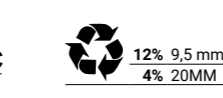
Standard - Norme
Norm - Norma - Нормы

VALORI

Value - Valeur
Vorgabe - Valor - Средние

	ASSORBIMENTO D'ACQUA (VALORE MEDIO IN %) Water absorption (Average value expressed in %) - Absorption d'eau (Valeur moyenne en %) Wasseraufnahme (Durchschnittswert in %) - Absorción de agua (Valor medio en %) Поглощение воды	UNI EN ISO 10545/3	CONFORME
		ASTM C373	COMPLIANT
	RESISTENZA ALLA FLESSIONE Modulus of rupture - Resistance a la flexion - Biegefestigkeit Resistencia a la flexion - Прочность на изгиб	SPESSORE	9,5 mm 20MM
		UNI EN ISO 10545/4	≥ 45 N/mm ² ≥ 45 N/mm ²
	FORZA DI ROTTURA Breaking strength - Résistance à la rupture - Bruchlast - Resistencia a la rotura - Разрывное усилие	UNI EN ISO 10545/4	≥ 2000 N ≥ 12000 N
		ASTM C648	400 Lbs 2500 Lbs
	RESISTENZA AL GELO Frost resistance - Résistance au gel - Frostbeständigkeit Resistencia a las heladas - Морозостойкость	UNI EN ISO 10545/12	CONFORME
		ASTM C1026	UNAFFECTED
	RESISTENZA CHIMICA AD ALTE E BASSE CONCENTRAZIONI DI ACIDI E BASI Chemical resistance to high and low acid and basic concentrations Résistance chimique aux hautes et basses concentrations d'acides et de bases Chemikalienfestigkeit bei hohen und niedrigen Konzentrationen von Säuren und Basen Resistencia química con concentraciones altas y bajas de ácidos y bases Химическая стойкость к высоким и низким концентрациям кислот и щелочей	UNI EN ISO 10545/13	A - LA - HA
		ASTM C-650	UNAFFECTED
	RESISTENZA ALLE MACCHIE Stain resistance - Résistance aux taches - Fleckenbeständigkeit Resistencia a las manchas - Стойкость к образованию пятен	UNI EN ISO 10545/14	5
		COEFFICIENTE DI ATTRITO Slip resistance Coefficient de glissement Rutschfestigkeit Barfußbereich Coeficiente de atrito medio Коэффициент трения	
		DIN EN 16165 Annex B	R10 - R11
		DIN EN 16165 Annex A	B (A+B) - C (A+B+C)
		ANSI A326.3:2017 DCOF	WET ≥ 0,50 - WET ≥ 0,65
		B.C.R.A. D.M. N. 236 14/6/89	≥ 0,40 - ≥ 0,40
		AS 4586-2013 Anexo A	P3 - P4
		BS 7976-2: 2002 BSEN13036-4:2011 Pendulum testers	> 36 - > 36 Low Slip potential Low Slip potential
	UNE 41901:2017 EX DB SUA (actual)	- - 3	

Per maggiori chiarimenti sui dati tecnici e sulla garanzia consultare il catalogo generale in vigore. - For further information on technical specifications, please consult our up-to-date general catalogue. - Pour toutes informations supplémentaires sur les données techniques et sur les garanties, veuillez consulter le catalogue general en vigueur. - Für weitere Informationen über technische Daten und Garantie beziehen sie sich bitte auf den aktuellen Gesamtkatalog. - Para ultiores informaciones sobre los datos tecnicos y la garantia, vease el catalogo general en vigor. - Более подробную информацию о технических данных и гарантии смотрите в действующем сводном катал.



* La lista completa e aggiornata dei prodotti certificati è visionabile sul sito www.cstb.fr. Per qualsiasi ulteriore informazione contattare Emilceramica Group. - The full, up-to-date list of certified products can be viewed at www.cstb.fr. Please contact the Emilceramica Group for any further information. - La liste complète et à jour des produits certifiés peut être consultée sur le site www.cstb.fr. Pour tout renseignement complémentaire, veuillez contacter Emilceramica Group. - Die komplette und aktualisierte Liste der zertifizierten Produkte ist im Internet auf www.cstb.fr einsehbar. Für ausführliche Informationen kontaktieren Sie bitte die Emilceramica Group. - La lista completa y actualizada de los productos certificados se puede consultar accediendo al sitio web www.cstb.fr. Para más información pueden ponerse en contacto con Emilceramica Group.

Formato Size Format Format Tamaño Формат cm	Spessore Thickness Epaisseur Stärke Espesor Толщина mm	Pz. x Mq. Pieces x Sqm Pcs / M ² Stk. x Qm Pzs x Mc. Шт x Кв.М.	Pz. x Scat. Pieces x Box Pcs / Bte Stk. x Krt. Pzs x Caja Шт x Кор.	Mq. x Scat. Sqm x Box M ² / Bte Qm x Krt. Mc. x Caja Кв.М. x Кор.	Peso x Scat. Weight x Box Poids / Bte Gewicht x Krt. Peso x Caja Вес x Кор. Kg	Scat. x Pal. Boxes x Pal. Bte / Pal. Krt. x Pal. Cajas x Pal. Кор. x Подд.	Mq. x Pal. Sqm x Pal. M ² / Pal. Qm x Pal. Mc. x Pal. Кв.М x Подд.	Peso x Pal. Weight x Pal. Poids / Pal. Gewicht x Pal. Peso x Pal. Вес x Подд. Kg
100x100 Naturale - Lappato	9,5	1,00	1	1,000	22,00	32	32,00	704
80x80 Naturale - Lappato	9,5	1,56	2	1,280	28,16	42	53,76	1183
60x120 Naturale - Lappato	9,5	1,39	2	1,440	31,68	36	51,84	1140
60x60 Naturale - Lappato	9,5	2,78	3	1,080	23,76	40	43,20	950
30x60 Naturale	9,5	5,56	6	1,080	23,76	48	51,84	1140
30x30 Mosaici Naturale	9,5	11,11	5	0,450	8,73	60	27,00	524
60x60 Naturale 20MM	20	2,78	2	0,720	33,12	32	23,04	1060





Viva is a brand of Emilceramica S.r.l. a socio unico	Sede Commerciale/ Amministrativa
emilgroup.it/viva emilgroup.it	Via Ghiarola Nuova, 29 - 41042 Fiorano Modenese (Mo) Italy T +39 0536 835111 - info@emilceramicagroup.it